








९०	९१	९२	९३	९४
 ८०	८१	८२	८३	८४
७०	७१	७२	७३	७४
६०	६१	६२	६३	 ६४
५०	५१	 ५२	५३	५४

९५	९६	९७	 ९८	९९
८५	८६	८७	८८	८९
 ७५	७६	७७	७८	७९
६५	६६	६७	६८	६९
५५	५६	५७	५८	५९

संख्या भवन

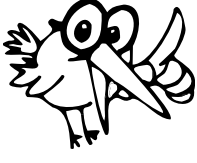
४०	४१	४२	४३	४४
३०	३१	३२	३३	३४
२०	 २१	२२	 २३	२४
१०	११	१२	१३	१४
०	१	२	३	४

४५	४६	४७	४८	४९
३५	३६	३७	३८	३९
२५	 २६	२७	२८	२९
१५	१६	१७	१८	१९
५	६	 ७	८	९

पहिला

तळमजला

g § ' m ^ d Z mb m ^ Q >



ही पाहा एक इमारत. तिला आपण संख्या भवन म्हणू. या इमारतीला दहा मजले आहेत. प्रत्येक मजल्यावर खूप खोल्या आहेत. प्रत्येक खोलीवर एक संख्या दिली आहे. ही संख्या त्या खोलीचा क्रमांक आहे. आता पुढील प्रश्नांची उत्तरे द्या.

तळमजल्यावरील खोल्या कोणत्या ? _____

दुसऱ्या मजल्यावरील खोल्या कोणत्या ? _____

सर्वात वरच्या मजल्यावर कोणत्या खोल्या आहेत ? _____

पाचव्या मजल्यावर कोणत्या खोल्या आहेत ? _____

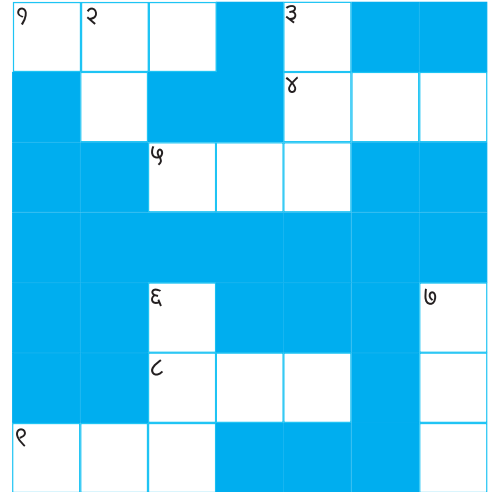
e ä X H \$ m b x

आडवे शब्द

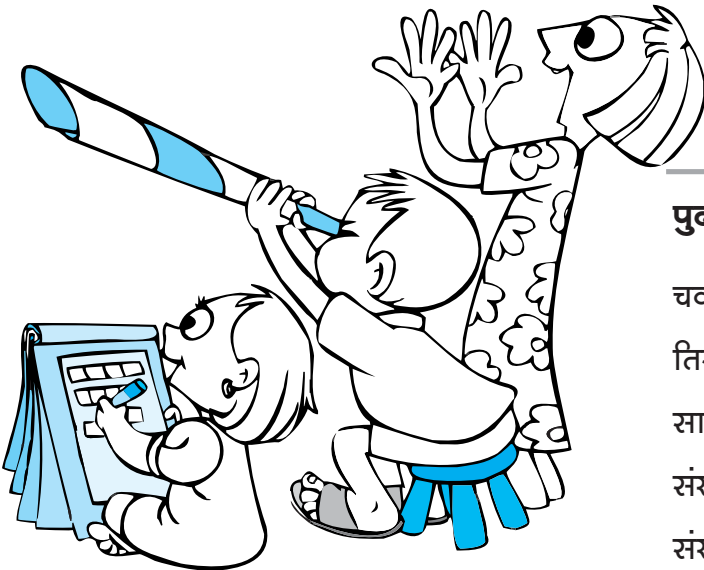
- १) मांजर या मजल्यावर आहे.
- ४) या मजल्यावर दिवा दिसतो.
- ५) ३६ हे कोणत्या मजल्यावर येतात.
- ८) या मजल्यावर ४९ येतात.
- ९) या मजल्यावर चेंडू आहे.

उभे शब्द

- २) मुलगा या मजल्यावर आहे.
- ३) घड्याळ या मजल्यावर आहे.
- ६) फुले या मजल्यावर आहेत.
- ७) कावळा या मजल्यावर बसला आहे.



कोणता मजला या कोड्यात आला नाही?



पुढील खोल्या कोणत्या ?

चवथ्या मजल्यावरील शेवटची खोली. _____

तिसऱ्या मजल्यावरील शेवटची खोली. _____

सातव्या मजल्यावरील पहिली खोली. _____

संख्याभवनातील शेवटची खोली. _____

संख्याभवनातील पहिली खोली. _____